
Station	BEAUREPAIRE
Maître d'ouvrage	S.I.E. BEAUREPAIRE/ST-BARTHELEMY
Exploitant	SOAF
Commune d'implantation	BEAUREPAIRE
Type de station	urbaine Isère

EPANDAGES 2009 :

Prestataire	Recyval
Nombre d'agriculteurs utilisateurs	8
Surface d'épandage	61,0 ha
Quantité épandue en tonnes brutes	761 t
% de matière sèche	21,9 %
Quantité épandue en tonnes de matière sèche	166 t MS
Dose moyenne en tonnes de matière sèche /ha	2,7 t MS/ha
Dose moyenne d'azote apportée par les boues	162 kg N/ha
Dose moyenne de phosphore apportée par les boues	122 kg P2O5/ha
Dose moyenne de CaO apportée par les boues	379 kg CaO/ha
% épandu hors période directive nitrates	0 %
Nombre d'analyses de boues : valeur agronomique	12
Nombre d'analyses de boues : ETM	5
Nombre d'analyses de boues : CTO	3

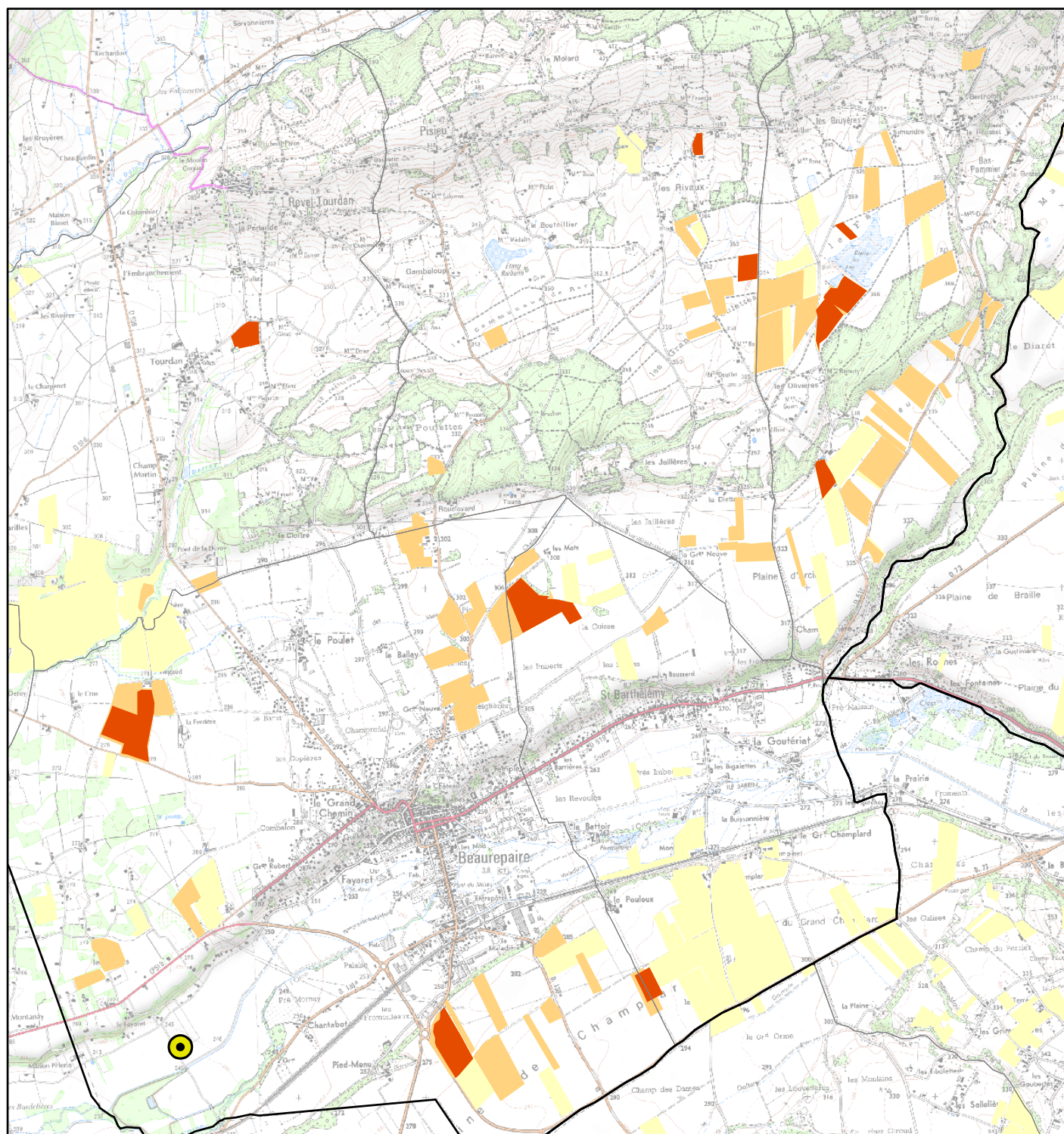
Observations :

Communes ayant reçu des boues :

BEAUREPAIRE
PISIEU
POMMIER DE BEAUREPAIRE
REVEL TOURDAN
SAINT BARTHELEMY





Type de boues : urbaines Isère

Carte N° 04



1:45 000



-  Parcelles épandues par la station l'année en cours
-  Parcelles épandues par la station les années précédentes
-  Parcelles ayant reçu des épandages d'autres stations
-  Station d'épuration (données CGI)